

Extérieur Concept
Bien chez vous

CRÉATEUR D'OMBRE

2019
2020



CATALOGUE PROFESSIONNEL



- PERGOLA
- STORE BANNE
- PORTE GARAGE
- VOLET ROULANT





SOMMAIRE

LES PERGOLAS BIOCLIMATIQUES

Pergola bioclimatique ARCHITECT	4 - 5
Pergola bioclimatique ARCHITECT PERPENDICULAIRE	6 - 7
Pergola bioclimatique ARCHITECT AUTOPORTÉE.....	8 - 9
Spécificités pergola ARCHITECT	10 - 11
Pergola bioclimatique LOUNGE	12 - 13
Pergola bioclimatique LOUNGE PERPENDICULAIRE	14 - 15
Pergola bioclimatique LOUNGE AUTOPORTÉE.....	16 - 17
Spécificités pergola LOUNGE	18 - 19
Rideau motorisé pour pergola.....	20 - 21
Pergola bioclimatique ATTRACTIVE	22 - 23

LES PERGOLAS POLYCARBONATE et THERMOTOP

Pergola polycarbonate Thermotop LIGHT	24 - 25
Pergola Thermotop® ARCHITECT	26 - 27

LA PERGOLA TOILE

Pergola toile AMBIANCE	28 - 29
------------------------------	---------

LES STORES BANNES

Store banne coffre ORCHIDÉE	30 - 31
Store double pente HORTENSIA	32 - 33

LA PORTE DE GARAGE ENROULABLE

Porte de garage enroulable	34 - 35
----------------------------------	---------

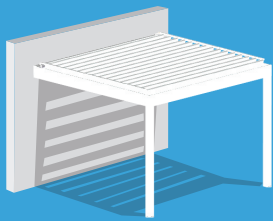
LES VOLETS ROULANTS ALUMINIUM

Volet roulant TRADITIONNEL	36
Volet roulant RÉNOVATION	37





La pergola bioclimatique ARCHITECT PARALLÈLE



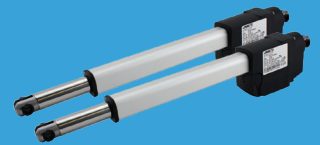
Dim. max. : 9.00m x 6.04m (54.36m²)

Lames : Parallèles

Nombre de pieds : 2 ou 3 pieds

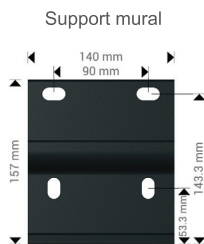
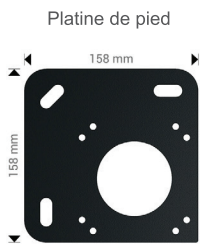
Manœuvre : Double vérin / télécommande

Toiture : Plate 0°

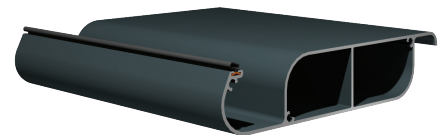


Motorisation	Motorisation à double vérin
Manœuvre	Par télécommande
Fixation	Appui façade (2 ou 3 pieds)
Hauteur des pieds et de passage	2500 mm recoupable (3000mm maxi)
Finition(s)	Thermolaquage structuré ou satiné
Evacuation de l'eau de pluie	Ecoulement par la poutre porteuse
Rotation des lames	de 0° à 115°
Orientation des lames	Parallèles à la façade
Type de lame	Lame en aluminium extrudé double paroi renforcée et joint d'étanchéité

Dimensions des lames	Largeur : 197 mm
	Épaisseur : 40 mm
Section des poteaux	115 mm x 115 mm
Inclinaison	Toit plat - 0°
Résistance à la charge	45 kg /m ²
Armature	Aluminium
Nombre de LED par mètre	30
Kelvin	3500°K (Blanc chaud)
Lumens (5 mètres)	3000 LM
Puissance (5 mètres)	81 watts

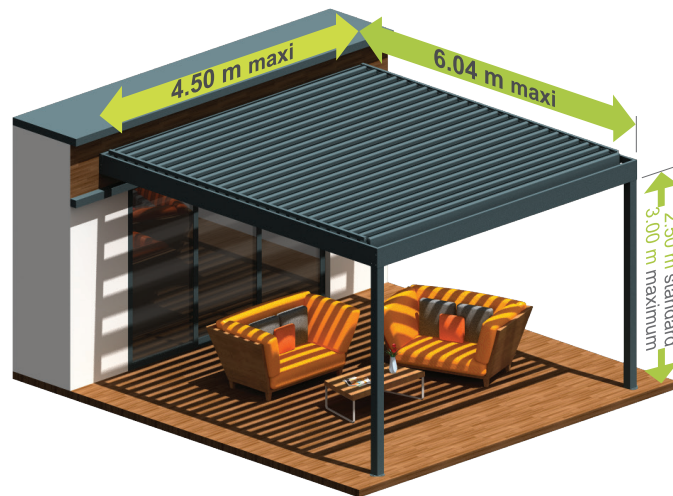


Lame double paroi :
40 mm d'épaisseur 197 mm de largeur

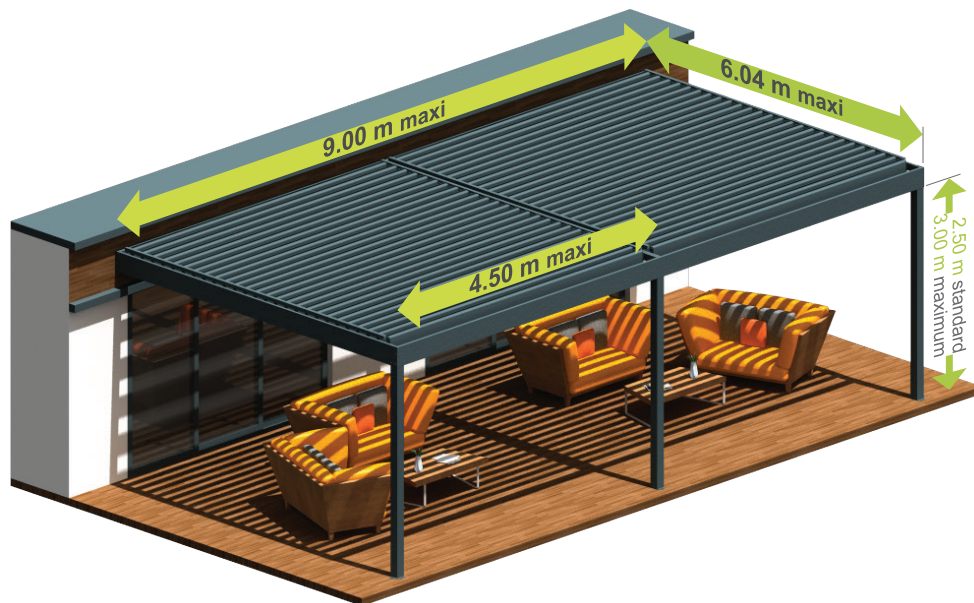


LIMITE D'UTILISATION

Pergola bioclimatique ARCHITECT jusqu'à 4.50 m



Pergola bioclimatique ARCHITECT supérieure à 4.50 m



Les options

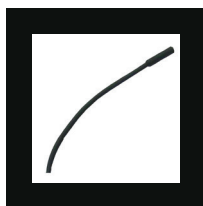
Capteur de pluie



Anémomètre



Capteur température



Éclairage LED



Chauffage radiant
(musique intégrée)



GUIDE DES PRIORITÉS DE DÉCLENCHEMENT DES CAPTEURS MÉTÉO

Capteur vent



PRIORITÉ HAUTE
Si vitesse du vent > seuil réglé
= Lames entrouvertes

Capteur neige*



PRIORITÉ MOYENNE
Si pluie détectée + T° < 2°C
= Lames à la verticale
*capteur pluie + capteur gel

Capteur gel



PRIORITÉ MOYENNE
Si T° < 2°C
= Lames entrouvertes légèrement

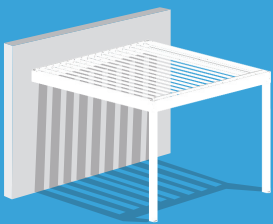
Capteur pluie



PRIORITÉ BASSE
Si pluie détectée
= Lames totalement fermées



La pergola bioclimatique ARCHITECT PERPENDICULAIRE



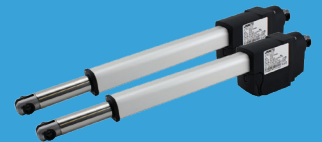
Dim. max. : 6.02m x 4.50m (27.09m²)

Lames : Perpendiculaires

Nombre de pieds : 2 pieds

Manœuvre : Double vérin / télécommande

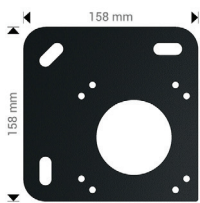
Toiture : Plate 0°



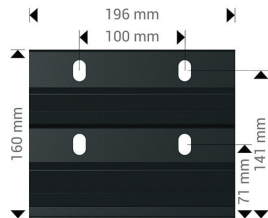
Motorisation	Motorisation à double vérin
Manœuvre	Par télécommande
Fixation	Appui façade (2 pieds)
Hauteur des pieds et de passage	2500 mm recoupable (3000mm maxi)
Finition(s)	Thermolaquage structuré ou satiné
Evacuation de l'eau de pluie	Ecoulement par la poutre porteuse
Rotation des lames	de 0° à 115°
Orientation des lames	Perpendiculaires à la façade sens horaire ou anti-horaire
Type de lame	Lame en aluminium extrudé double paroi renforcée et joint d'étanchéité

Dimensions des lames	Largeur : 197 mm Épaisseur : 40 mm
Section des poteaux	115 mm x 115 mm
Inclinaison	Toit plat - 0°
Résistance à la charge	45 kg /m ²
Armature	Aluminium
Nombre de LED par mètre	30
Kelvin	3500°K (Blanc chaud)
Lumens (5 mètres)	3000 LM
Puissance (5 mètres)	81 watts

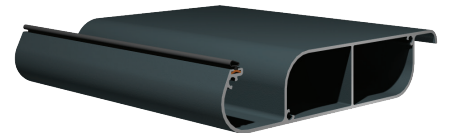
Platine de pied



Support mural

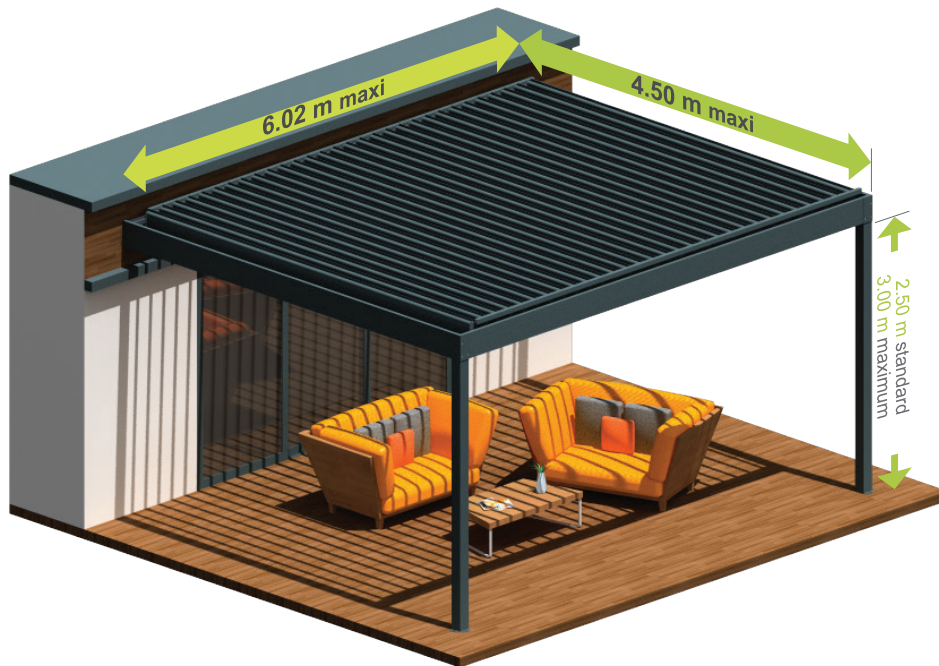


Lame double paroi :
40 mm d'épaisseur 197 mm de largeur



LIMITE D'UTILISATION

Pergola bioclimatique ARCHITECT PERPENDICULAIRE jusqu'à 6.00 m



Les options

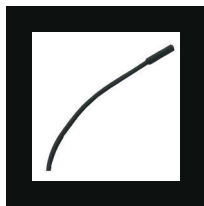
Capteur de pluie



Anémomètre



Capteur température



Éclairage LED



Chauffage radiant (musique intégrée)



GUIDE DES PRIORITÉS DE DÉCLENCHEMENT DES CAPTEURS MÉTÉO

Capteur vent



PRIORITÉ HAUTE
Si vitesse du vent > seuil réglé
= Lames entrouvertes

Capteur neige*



PRIORITÉ MOYENNE
Si pluie détectée + T° < 2°C
= Lames à la verticale
*capteur pluie + capteur gel

Capteur gel



PRIORITÉ MOYENNE
Si T° < 2°C
= Lames entrouvertes légèrement

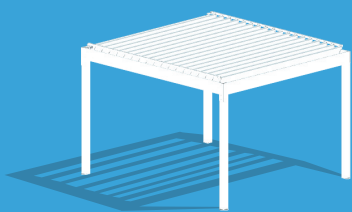
Capteur pluie



PRIORITÉ BASSE
Si pluie détectée
= Lames totalement fermées

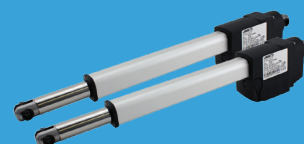


La pergola bioclimatique ARCHITECT AUTOPORTÉE



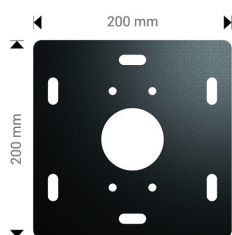
Dim. max. : 4.50m x 6.02m (27.09m²)
Nombre de pieds : 4 ou 6 pieds

Manœuvre : Double vérin / télécommande
Toiture : Plate 0°



Motorisation	Motorisation à double vérin	Dimensions des lames	Largeur : 197 mm
Manœuvre	Par télécommande		Épaisseur : 40 mm
Fixation	Appui façade (4 ou 6 pieds)	Section des poteaux	115 mm x 115 mm
Hauteur des pieds et de passage	2500 mm recoupable	Inclinaison	Toit plat - 0°
Finition(s)	Thermolaquage structuré ou satiné	Résistance à la charge	45 kg /m ²
Evacuation de l'eau de pluie	Ecoulement par la poutre porteuse	Armature	Aluminium
Rotation des lames	de 0° à 115°	Nombre de LED par mètre	30
Orientation des lames	Parallèles à la largeur de la pergola	Kelvin	3500°K (Blanc chaud)
Type de lame	Lame en aluminium extrudé double paroi renforcée et joint d'étanchéité	Lumens (5 mètres)	3000 LM
		Puissance (5 mètres)	81 watts

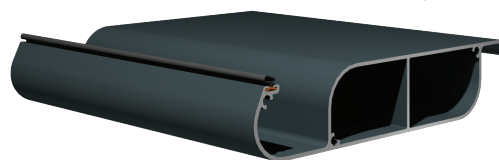
Platine de pied



Joue de renfort d'angle

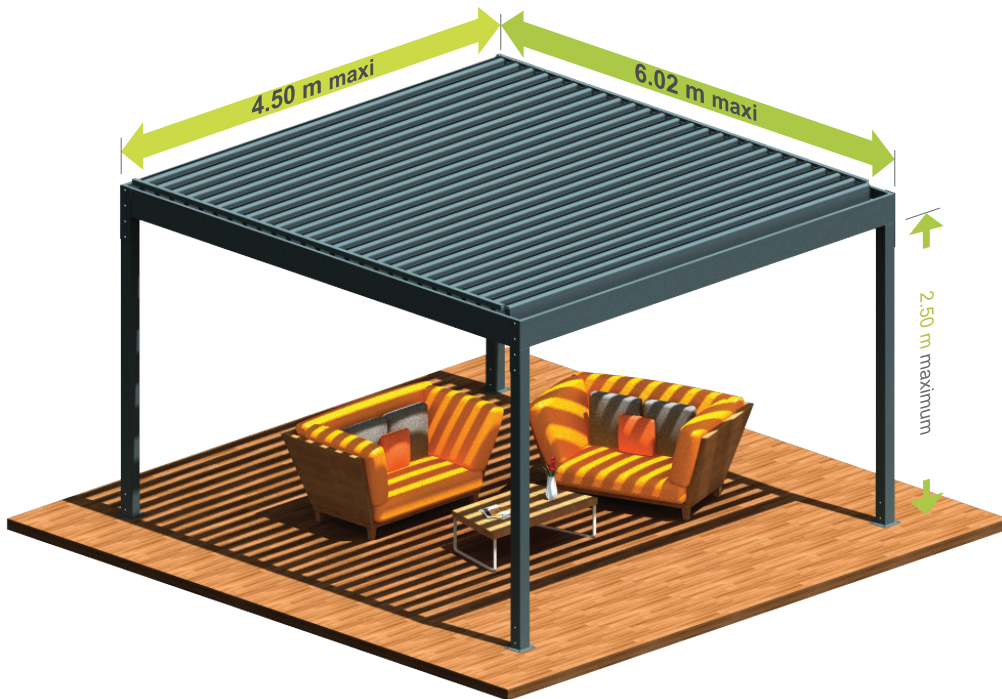


Lame double paroi :
40 mm d'épaisseur **197 mm** de largeur



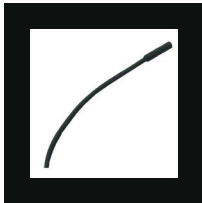




LIMITE D'UTILISATION





Pergola bioclimatique ARCHITECT AUTOPORTÉE jusqu'à 4.50 m



Les options

<p>Capteur de pluie</p> 	<p>Anémomètre</p> 	<p>Capteur température</p> 	<p>Éclairage LED</p> 	<p>Chauffage radiant (musique intégrée)</p> 
--	---	--	---	---

GUIDE DES PRIORITÉS DE DÉCLENCHEMENT DES CAPTEURS MÉTÉO

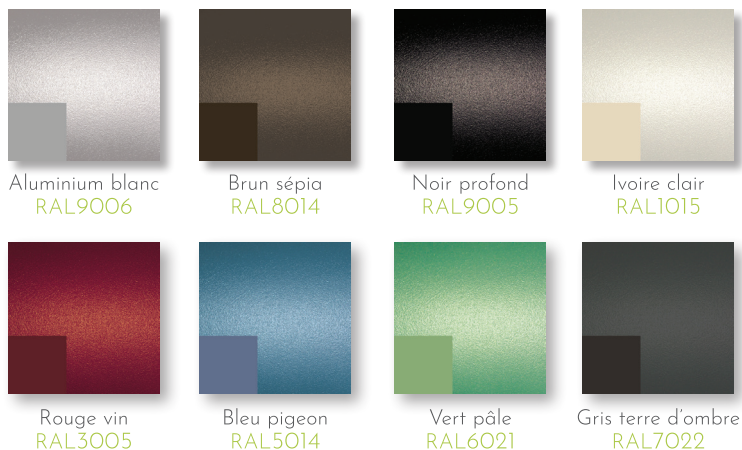
<p>Capteur vent</p>  <p>PRIORITÉ HAUTE Si vitesse du vent > seuil réglé = Lames entrouvertes</p>	<p>Capteur neige*</p>  <p>PRIORITÉ MOYENNE Si pluie détectée + T° < 2°C = Lames à la verticale *capteur pluie + capteur gel</p>	<p>Capteur gel</p>  <p>PRIORITÉ MOYENNE Si T° < 2°C = Lames entrouvertes légèrement</p>	<p>Capteur pluie</p>  <p>PRIORITÉ BASSE Si pluie détectée = Lames totalement fermées</p>
---	--	--	--

Une pergola adaptée à vos envies... La pergola bioclimatique ARCHITECT

FINITION STANDARD Armature & lames



AUTRES FINITIONS* Armature & lames



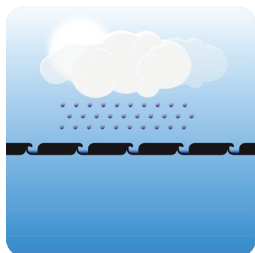
*Autres RAL nous contacter



La télécommande de la pergola Architect permet de contrôler l'ouverture et fermeture totale des lames mais aussi dans un positionnement pré-programmé de 0°, 38°, 76° et 115° . Vous pouvez gérer une pergola Architect à deux modules indépendamment.

Elle permet aussi le contrôle de l'éclairage Led de façon manuelle avec un variateur d'intensité mais aussi grâce aux touches pré-programmées de 25%, 50%, 75% et 100%. Vous pouvez gérer indépendamment les leds de deux modules.

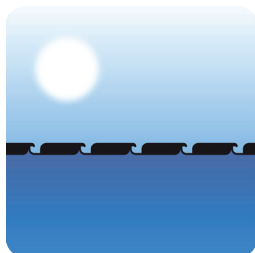
Protection contre les intempéries



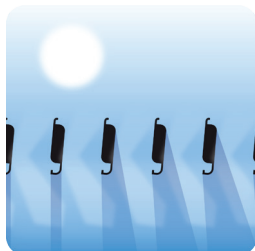
Ventilation naturelle



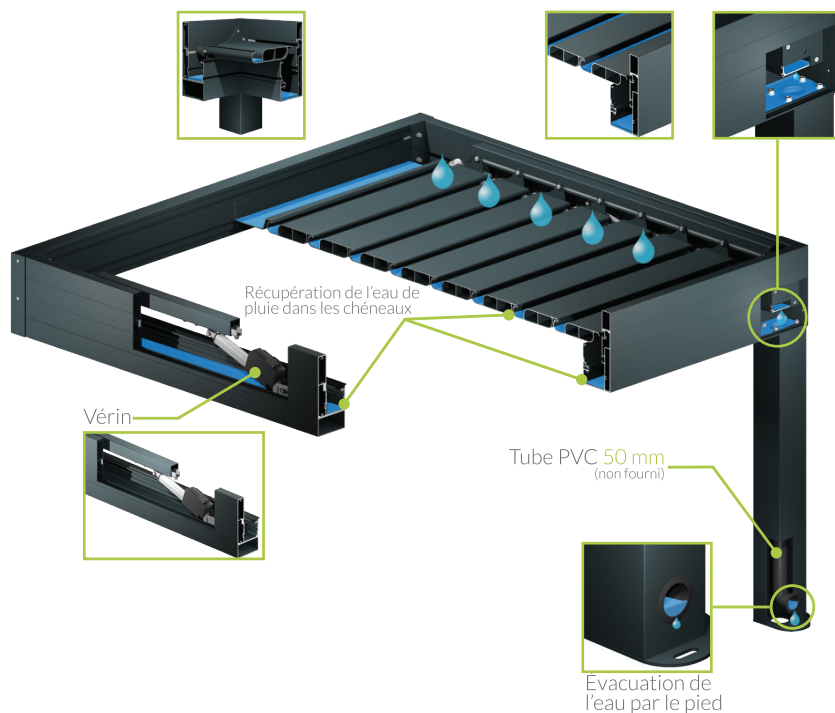
Protection solaire totale



Orientation solaire



Évacuation de l'eau de pluie



Besoin de fraîcheur durant l'été ?

Structure aluminium

Chevron latéral

En aluminium extrudé de 2.5mm



Lame

En aluminium extrudé de 2mm

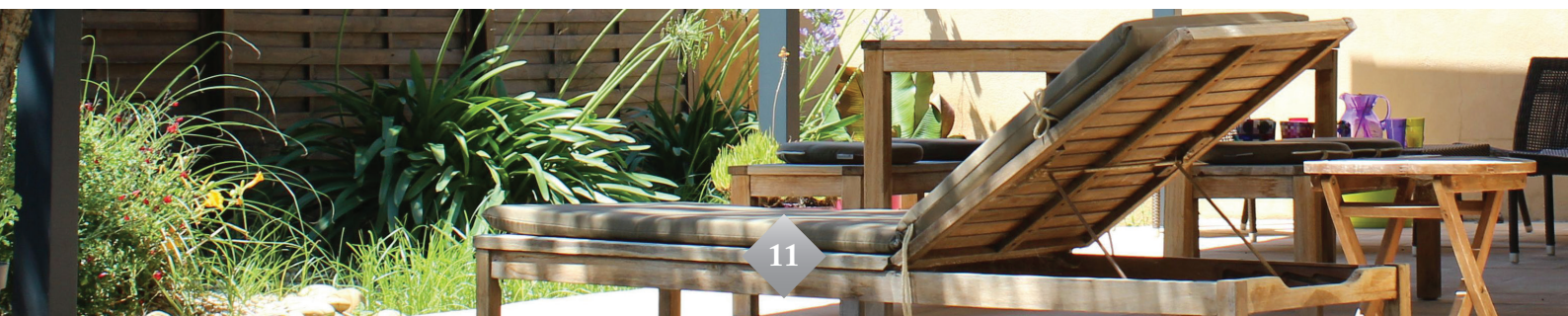
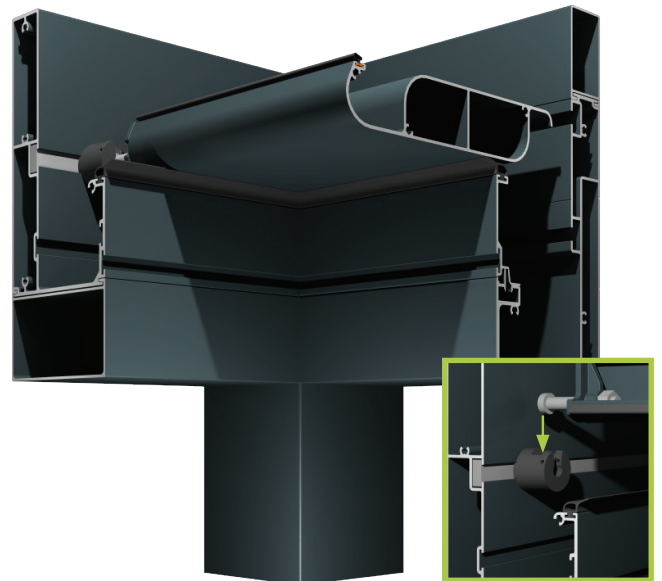


Chevron frontal

En aluminium extrudé de 2.5mm

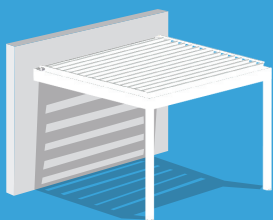


Ensemble poteau, chevron frontal, chevron latéral et lame





La pergola bioclimatique LOUNGE PARALLÈLE



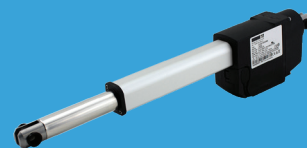
Dim. max. : 8.00m x 4.56m (36.48m²)

Lames : Parallèles

Nombre de pieds : 2 ou 3 pieds

Manœuvre : vérin / télécommande

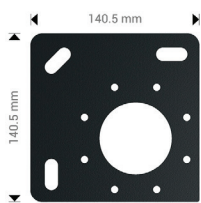
Toiture : Plate 0°



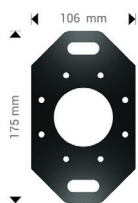
Motorisation	Motorisation à vérin
Manœuvre	Par télécommande
Fixation	Appui façade (2 ou 3 pieds)
Hauteur des pieds et de passage	2500 mm recoupable (3000 mm maxi)
Finition(s)	Thermolaquage structuré ou satiné
Evacuation de l'eau de pluie	Ecoulement par la poutre porteuse
Rotation des lames	de 0° à 90°
Orientation des lames	Parallèles à la façade
Type de lame	Lame en aluminium extrudé double paroi renforcée et joint d'étanchéité

Dimensions des lames	Largeur : 190 mm
	Épaisseur : 35 mm
Section des poteaux	105 mm x 105mm
Inclinaison	Toit plat - 0°
Résistance à la charge	45 kg /m ²
Armature	Aluminium
Nombre de LED par mètre	30
Kelvin	3500°K (Blanc chaud)
Lumens (5 mètres)	3000 LM
Puissance (5 mètres)	81 watts
Type de LED	LED SMD 5050

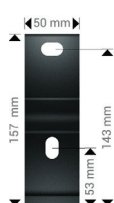
Platine de pied



Platine de pied central



Support mural

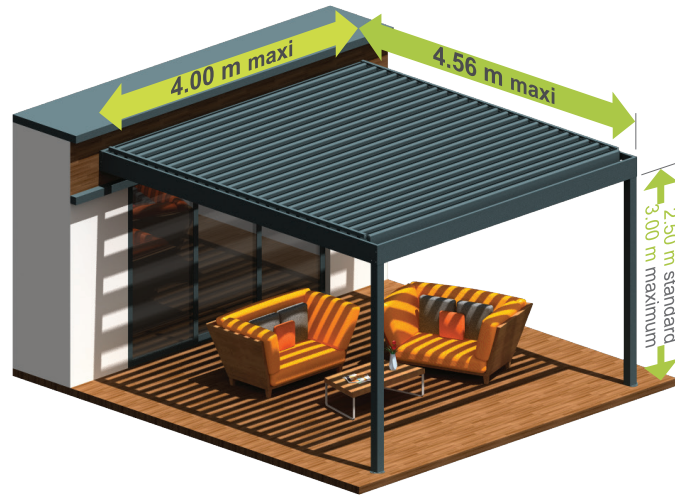


Lame double paroi :
35 mm d'épaisseur 190 mm de largeur

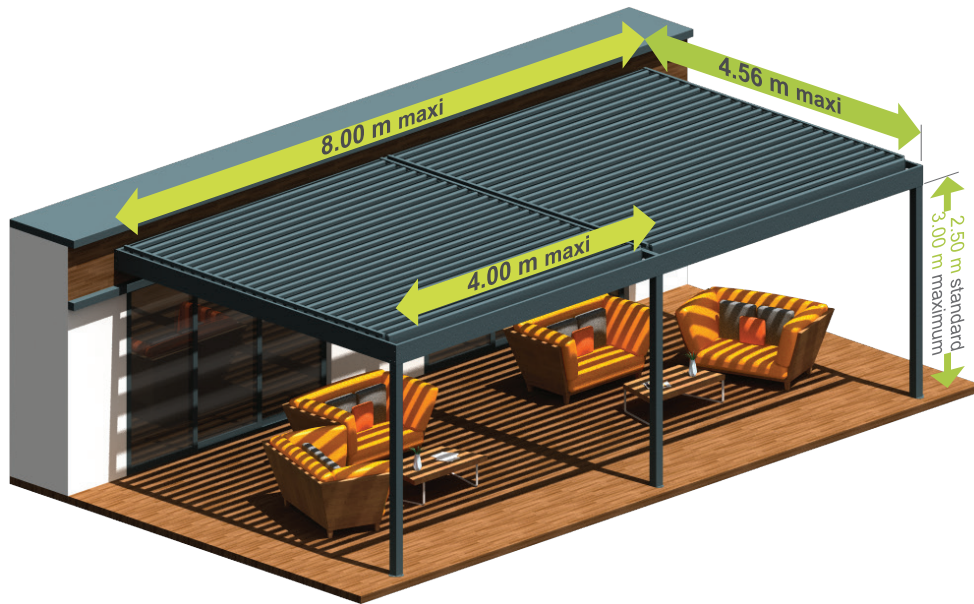


LIMITE D'UTILISATION

Pergola bioclimatique LOUNGE jusqu'à 4.00 m



Pergola bioclimatique LOUNGE supérieure à 4.00 m



Les options

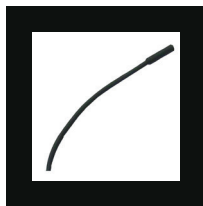
Capteur de pluie



Anémomètre



Capteur température



Éclairage LED



Chauffage radiant (musique intégrée)



GUIDE DES PRIORITÉS DE DÉCLENCHEMENT DES CAPTEURS MÉTÉO

Capteur vent



PRIORITÉ HAUTE
Si vitesse du vent > seuil réglé
= Lames entrouvertes

Capteur neige*



PRIORITÉ MOYENNE
Si pluie détectée + T° < 2°C
= Lames à la verticale
*capteur pluie + capteur gel

Capteur gel



PRIORITÉ MOYENNE
Si T° < 2°C
= Lames entrouvertes légèrement

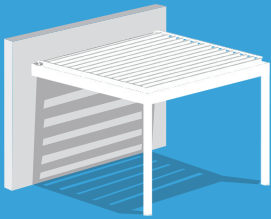
Capteur pluie



PRIORITÉ BASSE
Si pluie détectée
= Lames totalement fermées



La pergola bioclimatique LOUNGE PERPENDICULAIRE



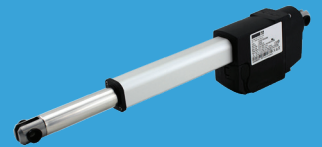
Dim. max. : 4.50m x 4.00m (18.00m²)

Lames : Perpendiculaires

Nombre de pieds : 2 pieds

Manœuvre : vérin / télécommande

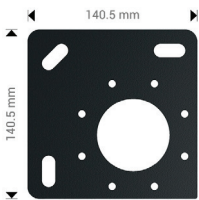
Toiture : Plate 0°



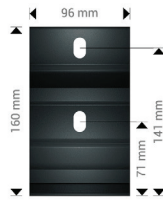
Motorisation	Motorisation à vérin
Manœuvre	Par télécommande
Fixation	Appui façade (2 pieds)
Hauteur des pieds et de passage	2500 mm recoupable (3000 mm maxi)
Finition(s)	Thermolaquage structuré ou satiné
Evacuation de l'eau de pluie	Ecoulement par la poutre porteuse
Rotation des lames	de 0° à 90°
Orientation des lames	Perpendiculaires à la façade sens horaire ou anti-horaire
Type de lame	Lame en aluminium extrudé double paroi renforcée et joint d'étanchéité

Dimensions des lames	Largeur : 190 mm
	Épaisseur : 35 mm
Section des poteaux	105 mm x 105 mm
Inclinaison	Toit plat - 0°
Résistance à la charge	45 kg /m ²
Armature	Aluminium
Nombre de LED par mètre	30
Kelvin	3500°K (Blanc chaud)
Lumens (5 mètres)	3000 LM
Puissance (5 mètres)	81 watts
Type de LED	LED SMD 5050

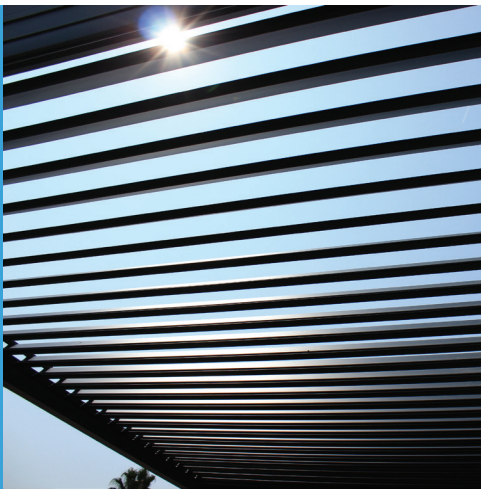
Platine de pied



Support mural

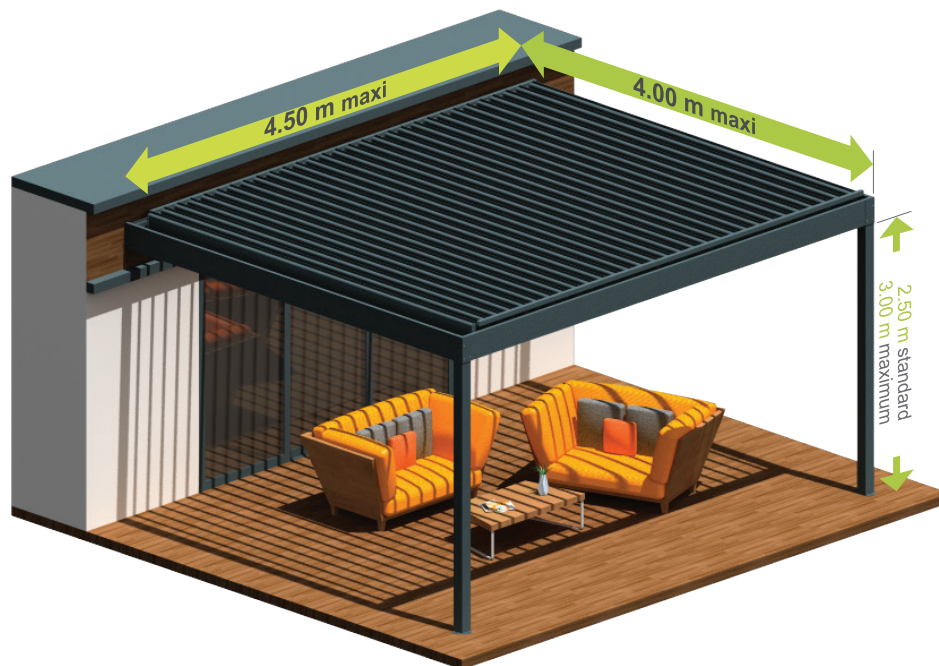


Lame double paroi :
35 mm d'épaisseur 190 mm de largeur

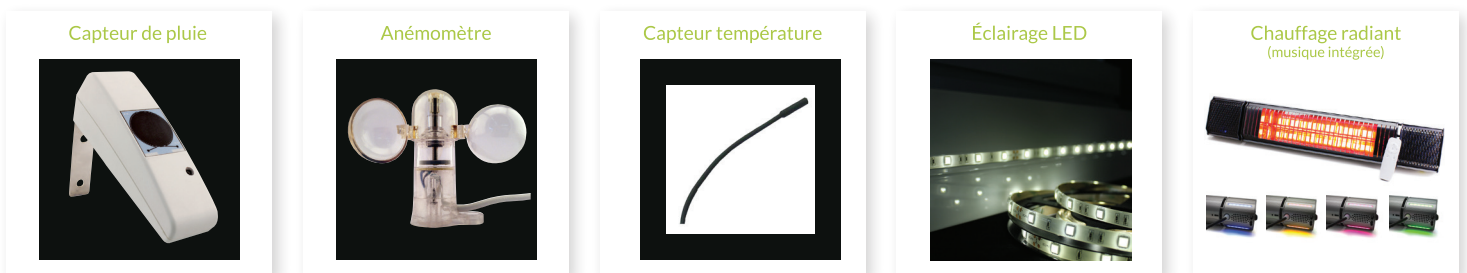


LIMITE D'UTILISATION





Pergola bioclimatique LOUNGE PERPENDICULAIRE jusqu'à 4.50 m



Les options

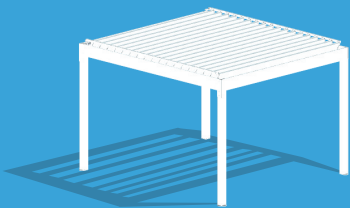


GUIDE DES PRIORITÉS DE DÉCLENCHEMENT DES CAPTEURS MÉTÉO

<p>Capteur vent</p>  <p>PRIORITÉ HAUTE Si vitesse du vent > seuil réglé = Lames entrouvertes</p>	<p>Capteur neige*</p>  <p>PRIORITÉ MOYENNE Si pluie détectée + T° < 2°C = Lames à la verticale *capteur pluie + capteur gel</p>	<p>Capteur gel</p>  <p>PRIORITÉ MOYENNE Si T° < 2°C = Lames entrouvertes légèrement</p>	<p>Capteur pluie</p>  <p>PRIORITÉ BASSE Si pluie détectée = Lames totalement fermées</p>
---	--	--	--

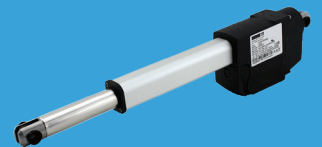


La pergola bioclimatique LOUNGE AUTOPORTÉE



Dim. max. : 7.00m x 4.50m (31.5m²)
Nombre de pieds : 4 ou 6 pieds

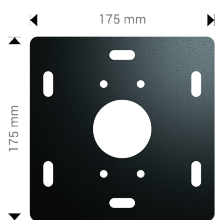
Manœuvre : Vérin / télécommande
Toiture : Plate 0°



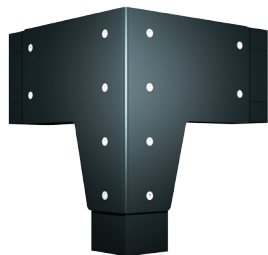
Motorisation	Motorisation à vérin
Manœuvre	Par télécommande
Fixation	Appui façade (4 ou 6 pieds)
Hauteur des pieds et de passage	2500 mm recoupable
Finition(s)	Thermolaquage structuré ou satiné
Evacuation de l'eau de pluie	Ecoulement par la poutre porteuse
Rotation des lames	de 0° à 90°
Orientation des lames	Parallèles à la largeur de la pergola
Type de lame	Lame en aluminium extrudé double paroi renforcée et joint d'étanchéité

Dimensions des lames	Largeur : 190 mm Épaisseur : 35 mm
Section des poteaux	105 mm x 105 mm
Inclinaison	Toit plat - 0°
Résistance à la charge	45 kg /m ²
Armature	Aluminium
Nombre de LED par mètre	30
Kelvin	3500°K (Blanc chaud)
Lumens (5 mètres)	3000 LM
Puissance (5 mètres)	81 watts
Type de LED	LED SMD 5050

Platine de pied



Joue de renfort d'angle

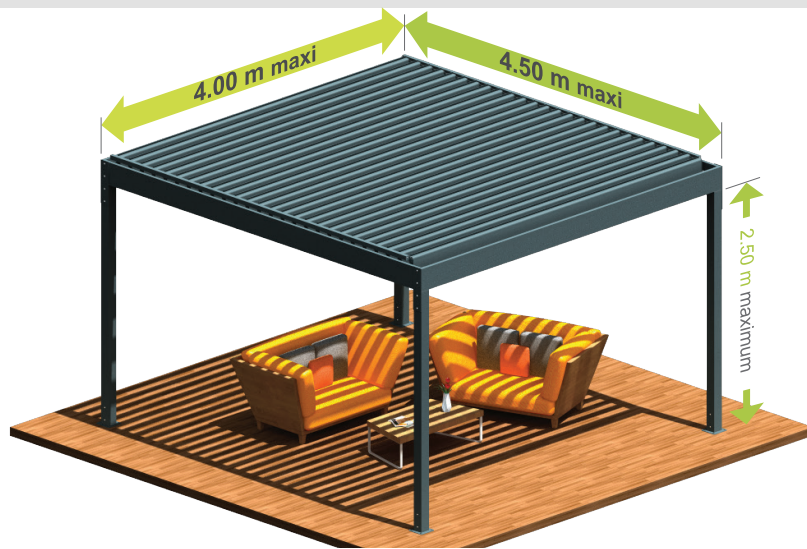


Lame double paroi :
35 mm d'épaisseur **190 mm** de largeur

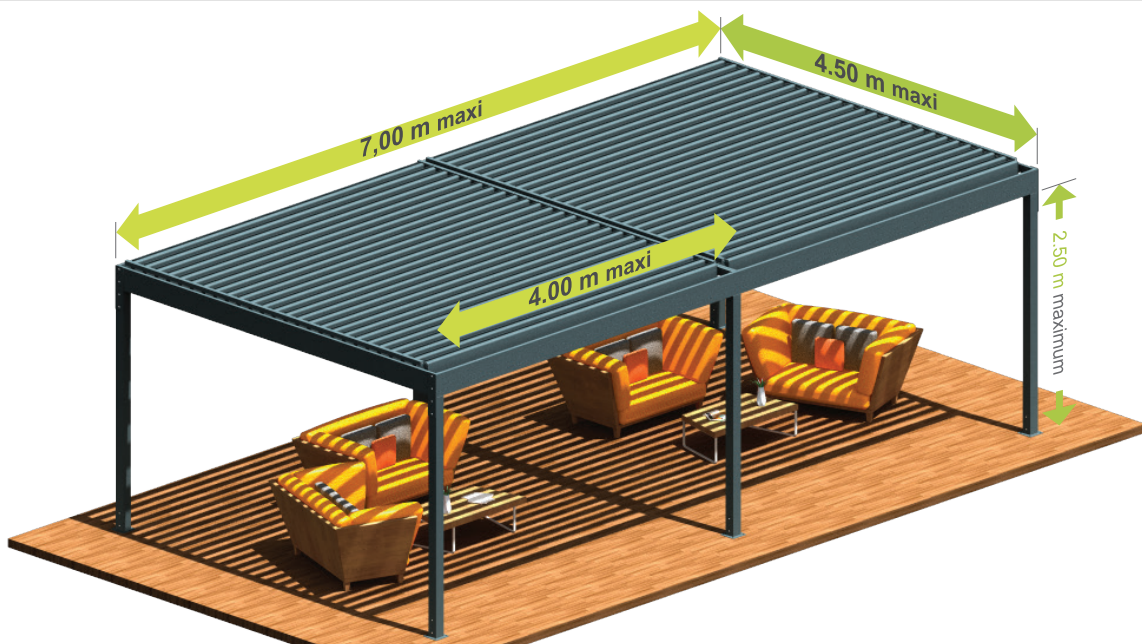


LIMITE D'UTILISATION

Pergola bioclimatique LOUNGE AUTOPORTÉE jusqu'à 4.00 m



Pergola bioclimatique LOUNGE AUTOPORTÉE supérieure à 4.00 m



Les options

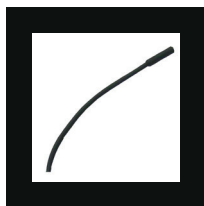
Capteur de pluie



Anémomètre



Capteur température



Éclairage LED



Chauffage radiant (musique intégrée)



GUIDE DES PRIORITÉS DE DÉCLENCHEMENT DES CAPTEURS MÉTÉO

Capteur vent



PRIORITÉ HAUTE
Si vitesse du vent > seuil réglé
= Lames entrouvertes

Capteur neige*



PRIORITÉ MOYENNE
Si pluie détectée + T° < 2°C
= Lames à la verticale
*capteur pluie + capteur gel

Capteur gel



PRIORITÉ MOYENNE
Si T° < 2°C
= Lames entrouvertes légèrement

Capteur pluie



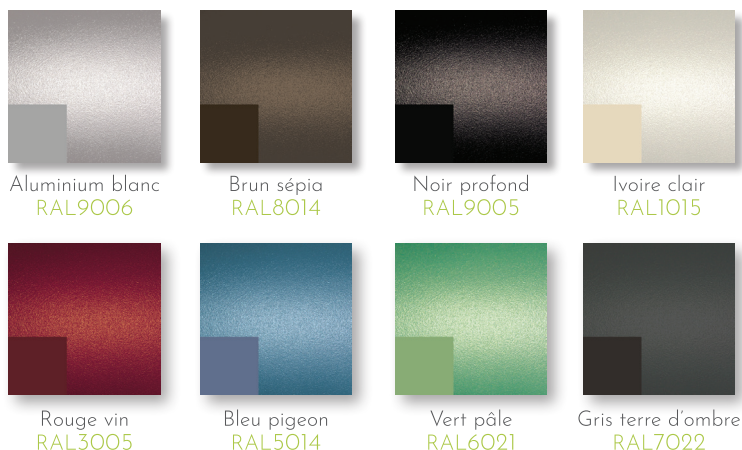
PRIORITÉ BASSE
Si pluie détectée
= Lames totalement fermées

Une pergola adaptée à vos envies... La pergola bioclimatique LOUNGE

FINITION STANDARD Armature & lames



AUTRES FINITIONS* Armature & lames



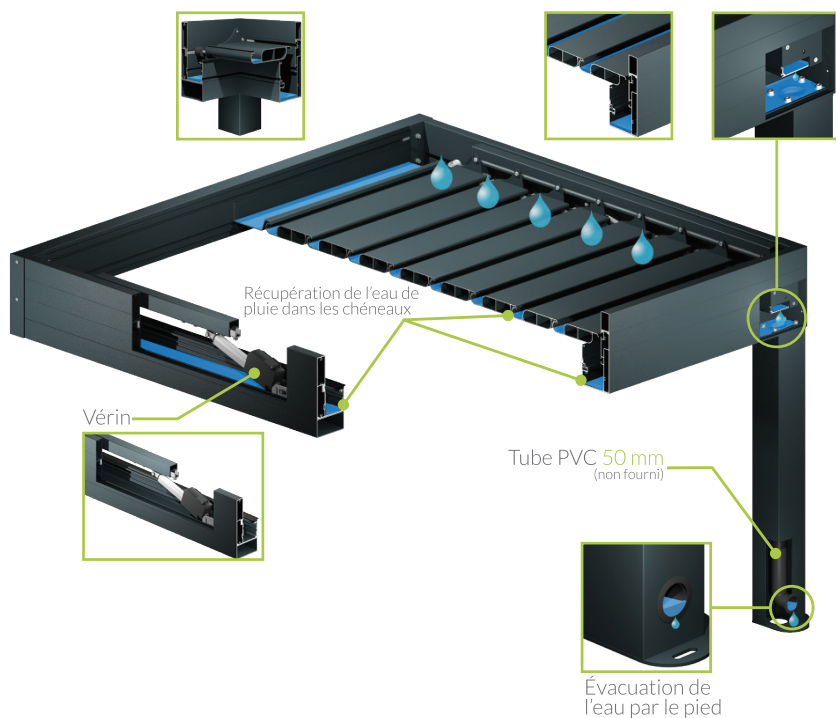
*Autres RAL nous contacter



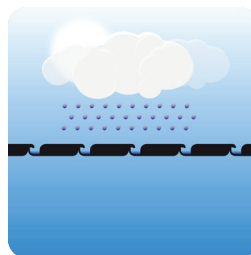
La télécommande de la pergola Architect permet de contrôler l'ouverture et fermeture totale des lames mais aussi dans un positionnement pré-programmé de 0°, 30°, 60° et 90°. Vous pouvez gérer une pergola Architect à deux modules indépendamment.

Elle permet aussi le contrôle de l'éclairage Led de façon manuelle avec un variateur d'intensité mais aussi grâce aux touches pré-programmées de 25%, 50%, 75% et 100%. Vous pouvez gérer indépendamment les leds de deux modules.

Évacuation de l'eau de pluie



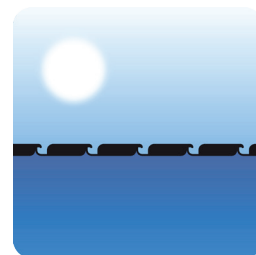
Protection contre les intempéries



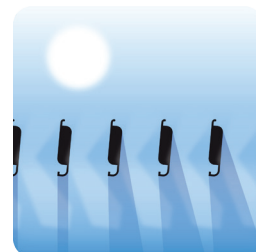
Ventilation naturelle



Protection solaire totale



Orientation solaire

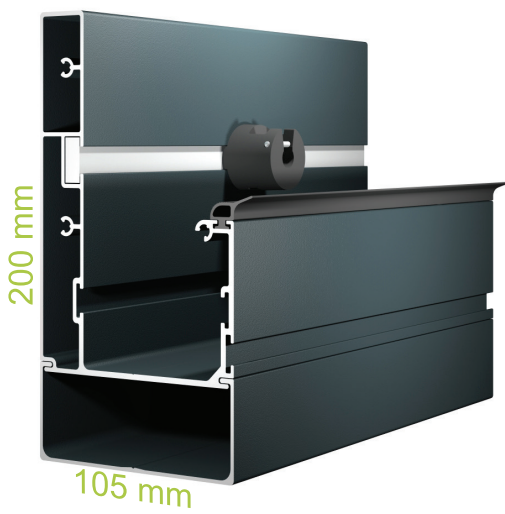


Besoin de fraîcheur durant l'été ?

Structure aluminium

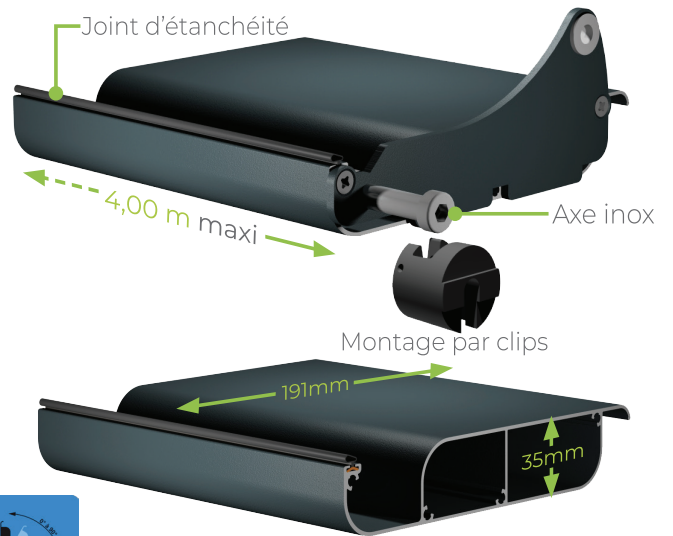
Chevron latéral

En aluminium extrudé de 2.5mm



Lame

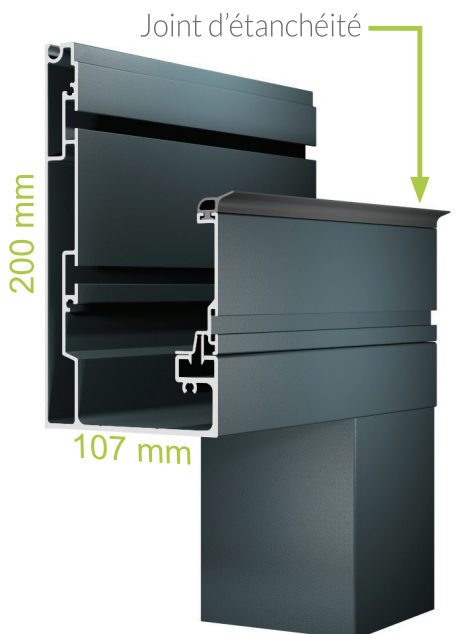
En aluminium extrudé de 2mm



Orientation de 0° à 90°

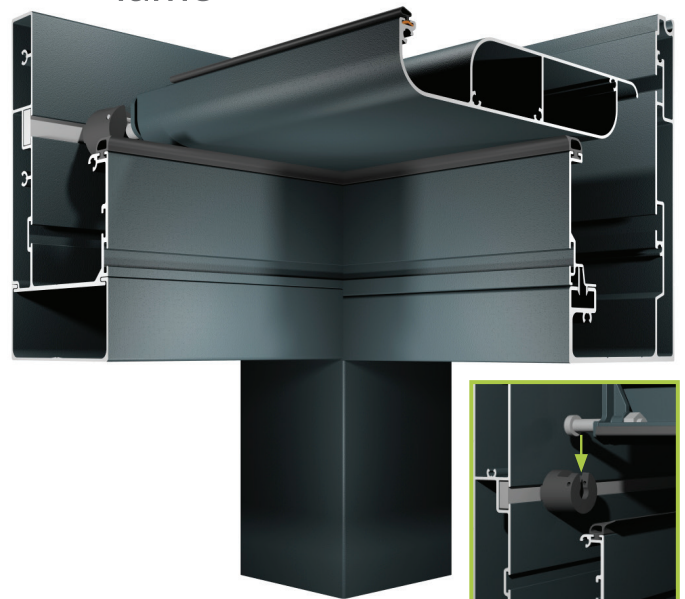
Chevron frontal

En aluminium extrudé de 2.5mm



Poteau 105 X 105 mm

Ensemble poteau, chevron frontal, chevron latéral et lame





Rideau motorisé pour la pergola bioclimatique

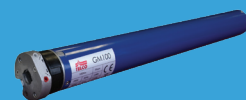
Dim. max. : 4.00m x 3.00m (coffre 105mm)

Dim. max. : 5.00m x 3.00m (coffre 115mm)

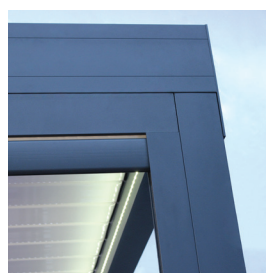
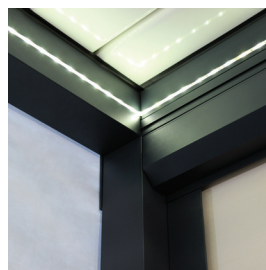
Coffre 105 mm : Pergola LOUNGE

Coffre 115 mm : Pergola ARCHITECT

Manœuvre : motorisée tubulaire



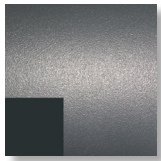
Armature	Aluminium
Finition(s)	Thermolaquage structuré ou satiné
Coulisses	Aluminium laqué 80 mm x 37 mm
Section du coffre	105 mm ou 115 mm
Fixation	En tableau ou en applique
Matière de la toile	Enduction PVC double face
Finition de la toile	Micro-perforée
Poids de la toile	360 gr/m ²



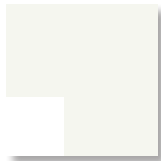


Rideau motorisé pour la pergola bioclimatique

FINITION STANDARD Armature & lames

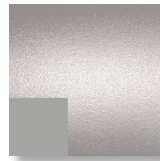


Anthracite structuré
RAL7016



Blanc satiné
RAL9010

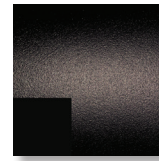
AUTRES FINITIONS* Armature & lames



Aluminium blanc
RAL9006



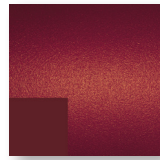
Brun sépia
RAL8014



Noir profond
RAL9005



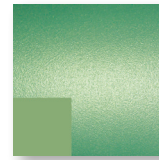
Ivoire clair
RAL1015



Rouge vin
RAL3005



Bleu pigeon
RAL5014



Vert pâle
RAL6021

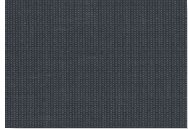


Gris terre d'ombre
RAL7022

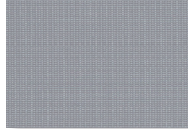
*Autres RAL nous contacter

Collection Dickson Sunworker Open

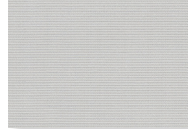
M392 - Charcoal



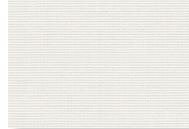
M652 - Silver



M654 - Grey



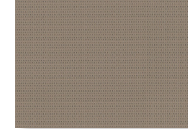
M005 - White



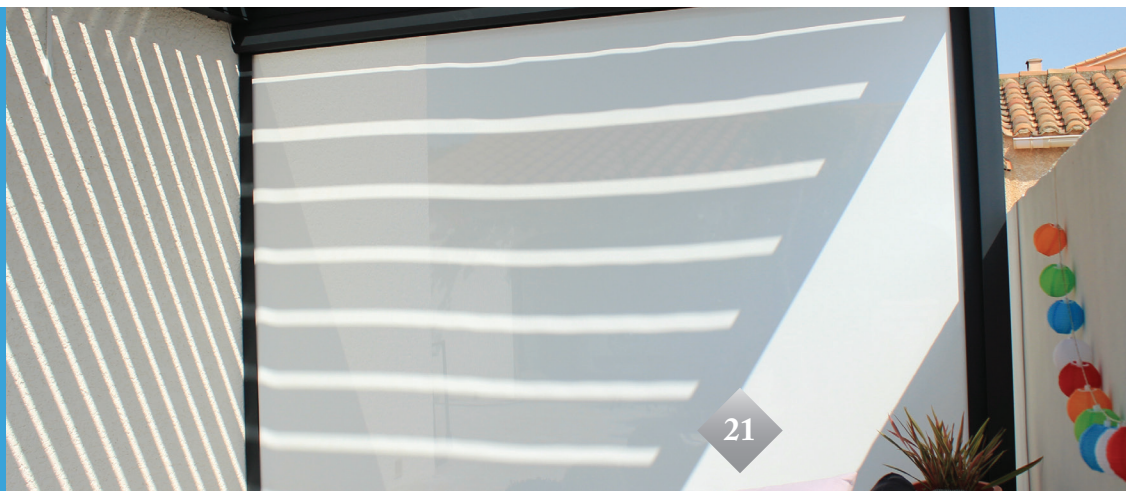
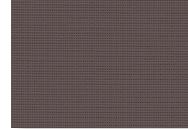
M006 - Pearl



M719 - Taupe

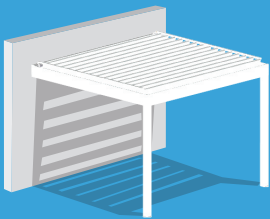


M715 - Bison





La pergola bioclimatique ATTRACTIVE PARALLÈLE



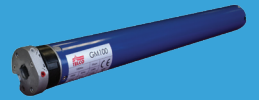
Dim. max. : 4.00m x 3.95m (15.80m²)

Lames : Parallèles

Nombre de pieds : 2 pieds

Manœuvre : manuelle / motorisée tubulaire

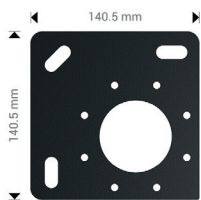
Toiture : Plate 0°



Motorisation	Moteur tubulaire
Manœuvre	Par interrupteur ou par treuil
Fixation	Appui façade (2 pieds)
Hauteur des pieds et de passage	2500 mm recoupable (3000 mm maxi)
Finition(s)	Thermolaquage structuré ou satiné
Evacuation de l'eau de pluie	Ecoulement par la poutre porteuse
Rotation des lames	de 0° à 90°
Orientation des lames	Parallèles à la façade
Type de lame	Lame en aluminium extrudé simple paroi avec joint d'étanchéité

Dimensions des lames	Largeur : 167 mm
	Hauteur : 35 mm
Section des poteaux	105 mm x 105 mm
Inclinaison	Toit plat - 0°
Armature	Aluminium
Nombre de LED par mètre	30
Kelvin	3500°K (Blanc chaud)
Lumens (5 mètres)	3000 LM
Puissance (5 mètres)	81 watts
Type de LED	LED SMD 5050

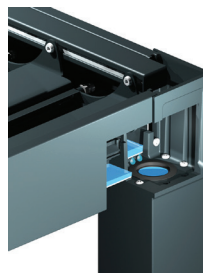
Platine de pied



Télécommande

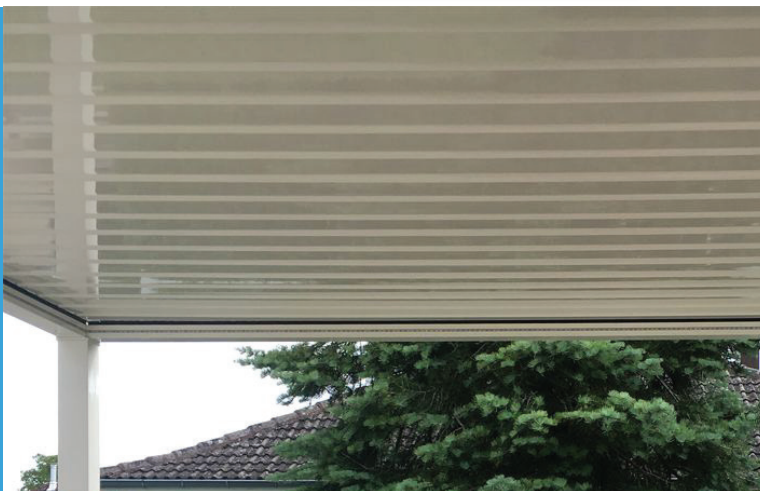
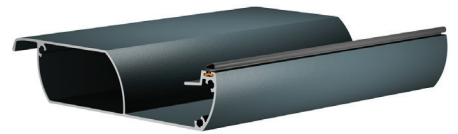


Évacuation de l'eau de pluie



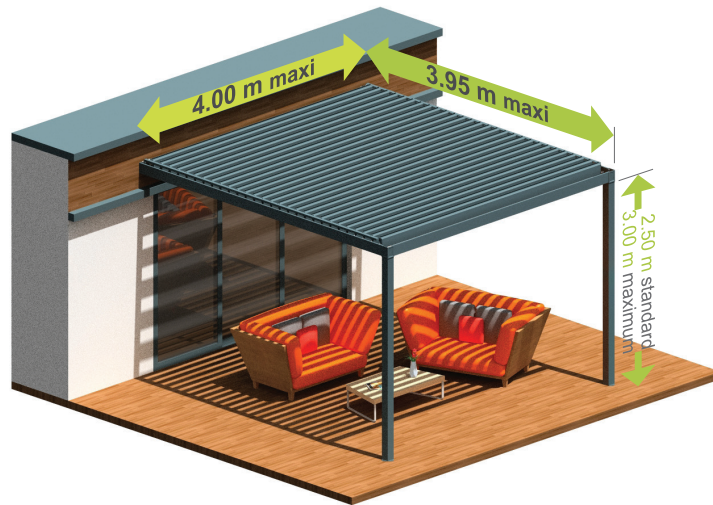
Lame eco :

35 mm d'épaisseur 167 mm de largeur



LIMITE D'UTILISATION

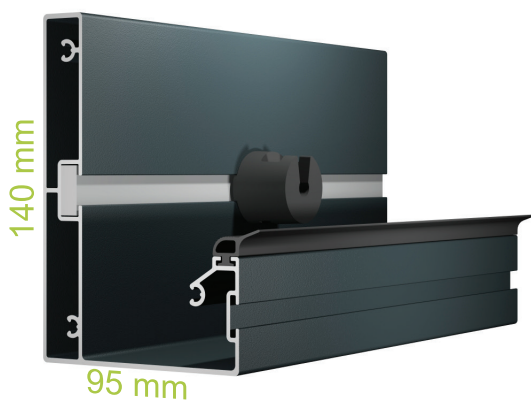
Pergola bioclimatique ATTRACTIVE jusqu'à 4.00 m



Structure aluminium

Chevron

En aluminium extrudé de 2mm



Lame éco

En aluminium extrudé de 1.5mm



Chevrons et pièce d'angle



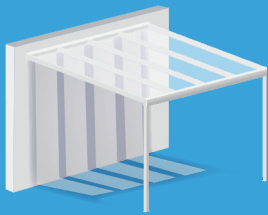
Poteau 105 X 105 mm

Ensemble poteau, chevrons et lame





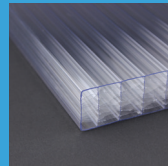
La pergola LIGHT POLYCARBONATE - THERMOTOP®



Dim. max. : 7.50m x 4.00m (30.00m²)
Armature : Aluminium extrudé thermolaqué
Nombre de pieds : 2 à 3 pieds

Polycarbonate / Thermotop® : 32 mm
Toiture : Inclivée de 5° à 15°

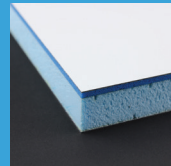
Polycarbonate Translucide



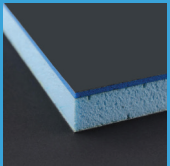
Polycarbonate Opaque



Thermotop® blanc



Thermotop® gris / blanc

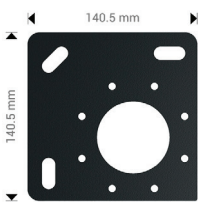


Fixation	Appui façade (2 ou 3 pieds)
Hauteur des pieds et de passage	2500 mm recoupable
Finition(s)	Thermolaquage structuré ou satiné
Evacuation de l'eau de pluie	Ecoulement par la poutre porteuse
Section des poteaux	105 mm x 105 mm
Inclinaison	Toit 5° à 15°

Armature	Aluminium
Nombre de LED par mètre	30
Kelvin	3500°K (Blanc chaud)
Lumens (5 mètres)	3000 LM
Puissance (5 mètres)	81 watts
Type de LED	LED SMD 5050

Évacuation de l'eau de pluie

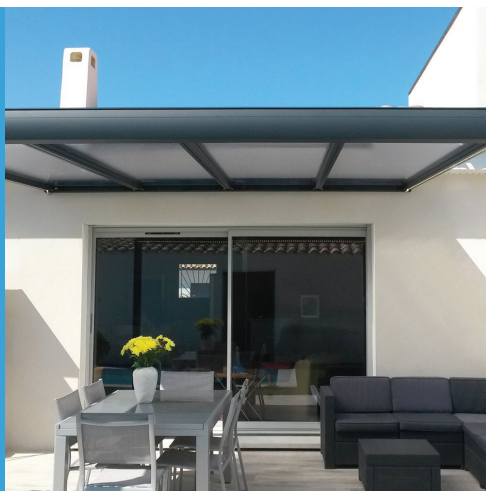
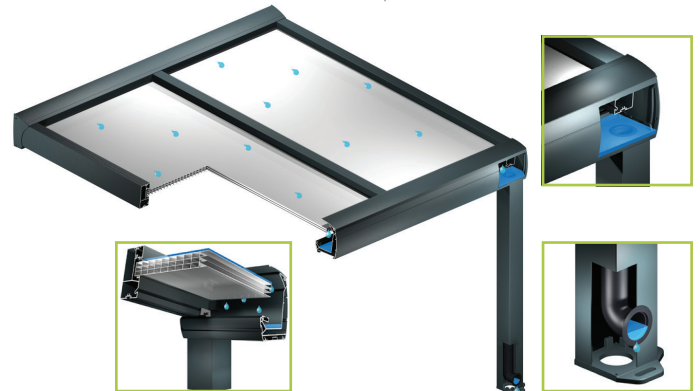
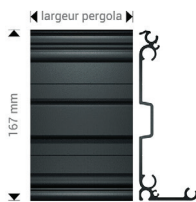
Platine de pied



Platine de pied central

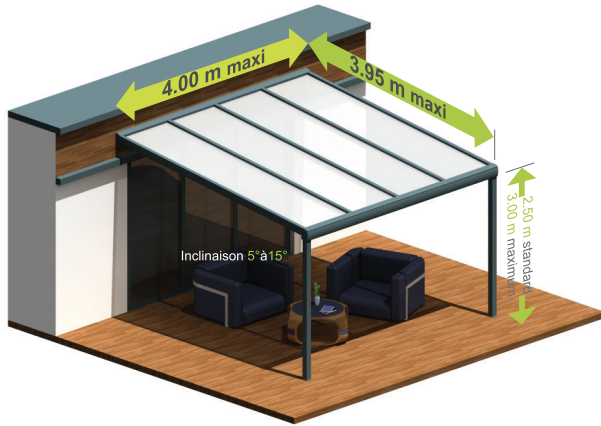


Support mural



LIMITE D'UTILISATION

Pergola Poly - Top LIGHT
jusqu'à **4.00 m**



Pergola Poly - Top LIGHT
supérieure à **4.00 m**



Structure aluminium

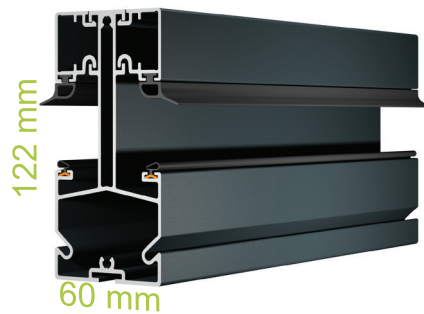
Chevron latéral

En aluminium extrudé de 1.8 mm

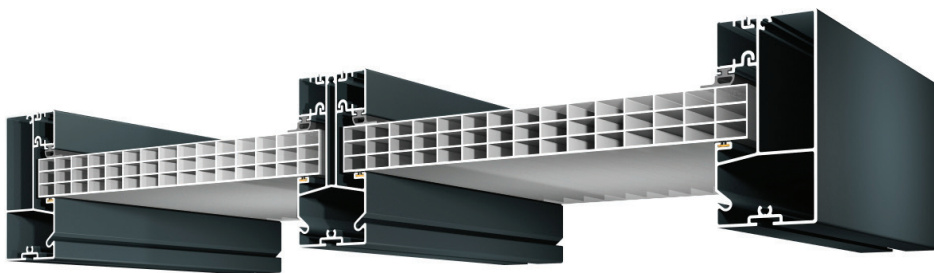


Chevron double

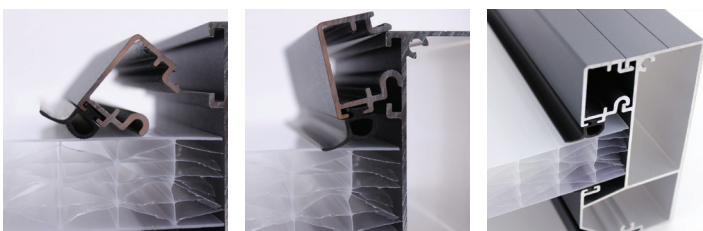
En aluminium extrudé de 1.8 mm



Ensemble poteau, chevrons et plaque



Système de verrouillage des plaques par clipsage



Les options

Éclairage LED

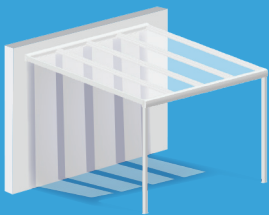


Chauffage radiant (musique intégrée)





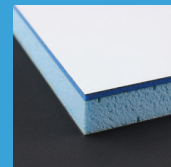
La pergola THERMOTOP® ARCHITECT



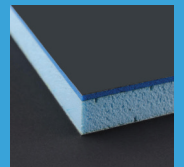
Dim. max. : 6.17m x 5.00m (30.00m²)
Armature : Aluminium extrudé thermolaqué
Nombre de pieds : 2 pieds

Thermotop® : 32 mm
Toiture : plate 0°

Thermotop® blanc

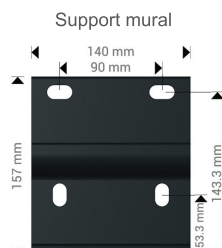
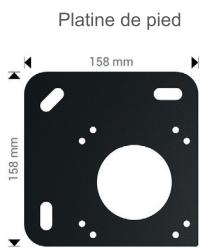


Thermotop® gris / blanc



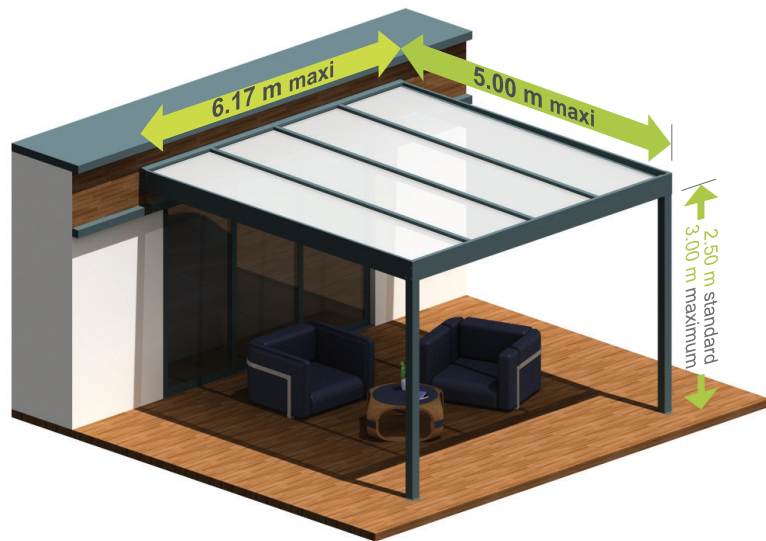
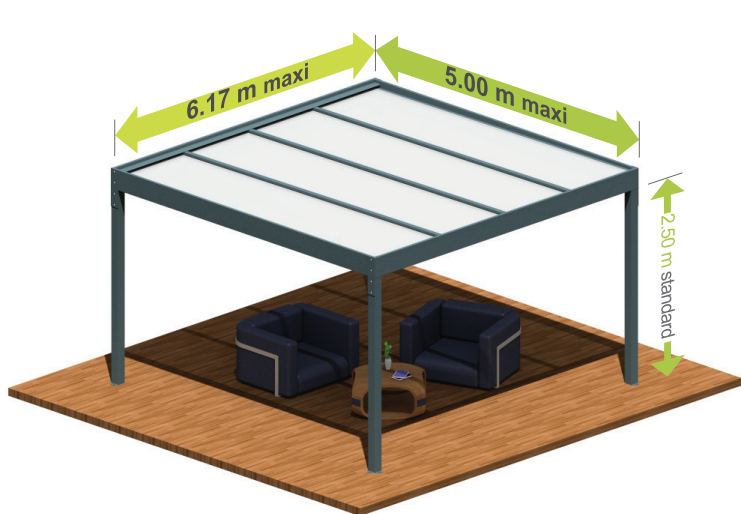
Fixation	Appui façade (2 pieds)	Armature	Aluminium
Hauteur des pieds et de passage	2500 mm recoupable	Nombre de LED par mètre	30
Finition(s)	Thermolaquage structuré ou satiné	Kelvin	3500°K (Blanc chaud)
Evacuation de l'eau de pluie	Ecoulement par la poutre porteuse	Lumens (5 mètres)	3000 LM
Section des poteaux	115 mm x 115 mm	Puissance (5 mètres)	81 watts
Inclinaison	Structure 0° - Thermotop 5°	Type de LED	LED SMD 5050

Évacuation de l'eau de pluie



LIMITE D'UTILISATION

Pergola Thermotop® ARCHITECT jusqu'à 6.17 m



Structure aluminium

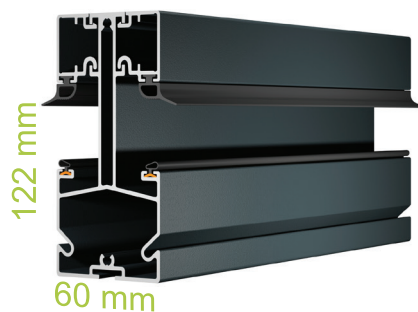
Chevron latéral

En aluminium extrudé de 2.5 mm

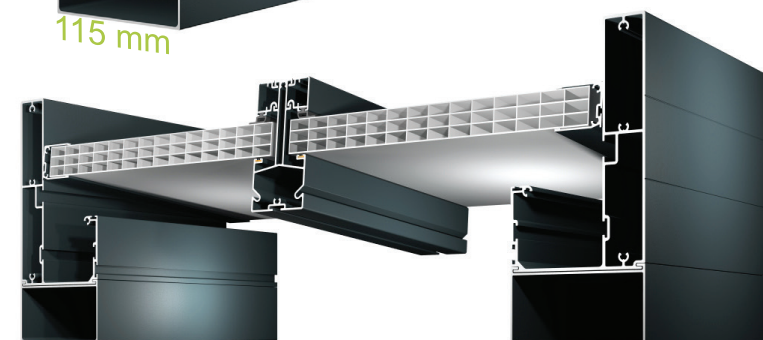
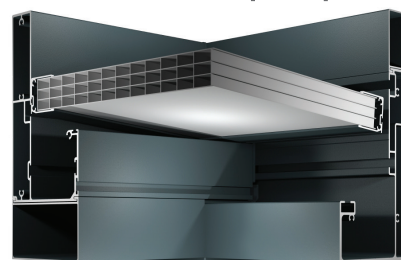


Chevron double

En aluminium extrudé de 1.8 mm

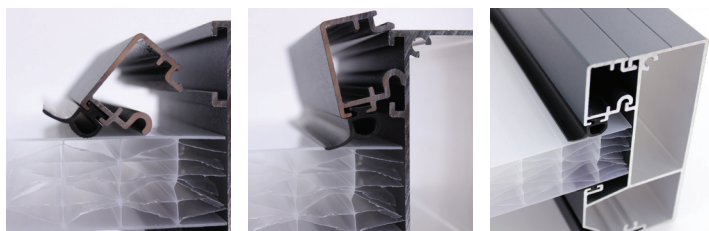


Ensemble poteau, chevrons et plaque



Système de verrouillage des plaques par clipsage

Les options



Éclairage LED

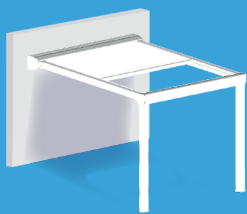


Chauffage radiant (musique intégrée)





La pergola toile AMBIANCE RÉTRACTABLE



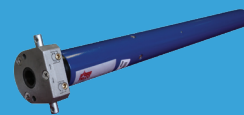
Dim. max. : 8.00m x 4.00m (32.00m²)

Protection : Toile rétractable

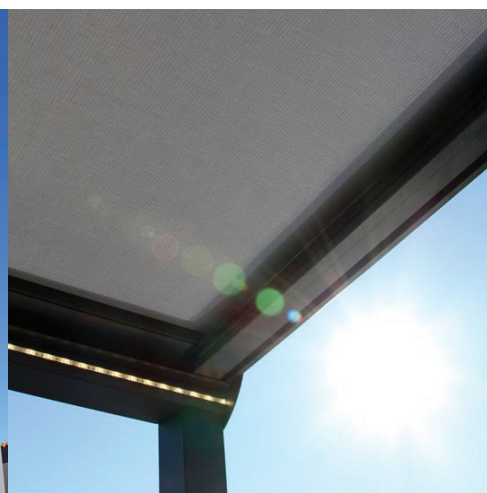
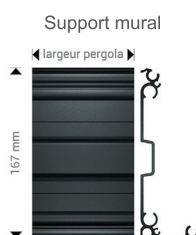
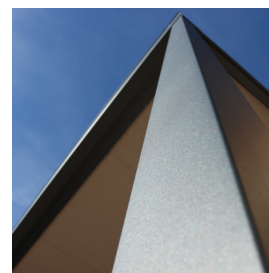
Nombre de pieds : 2 à 3 pieds

Manœuvre : Moteur tubulaire / interrupteur / télécommande

Toiture : Inclignée de 5°

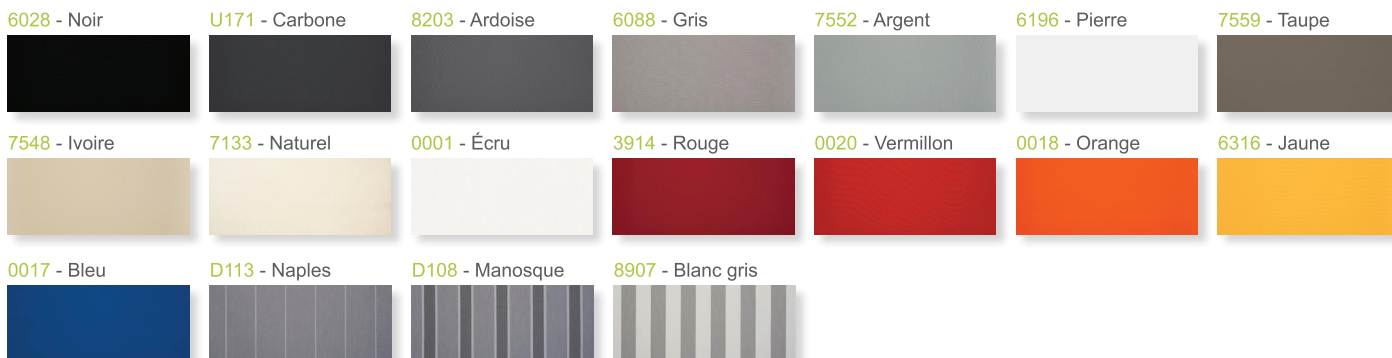


Fixation	Appui façade (2 ou 3 pieds)
Hauteur des pieds et de passage	2500 mm recoupable
Finition(s)	Thermolaquage structuré ou satiné
Evacuation de l'eau de pluie	Ecoulement par la poutre porteuse
Section des poteaux	90 mm x 90 mm
Inclinaison	5°
Armature	Aluminium
Nombre de LED par mètre	30
Kelvin	3500°K (Blanc chaud)
Lumens (5 mètres)	3000 LM
Puissance (5 mètres)	81 watts
Type de LED	LED SMD 5050

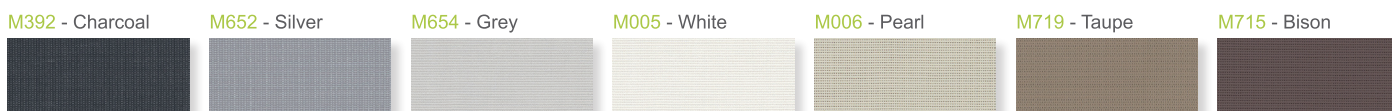


Une pergola adaptée à vos envies...

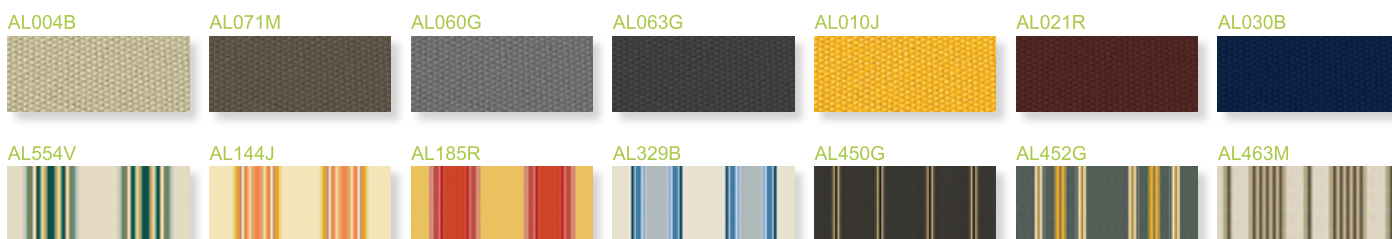
Collection Dickson Orchestra



Collection Dickson Sunworker Open

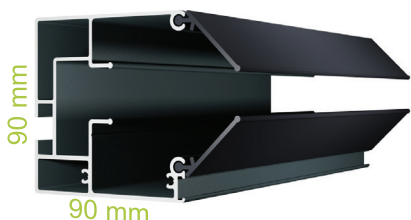


Collection Also



Structure aluminium

CHEVRON LATÉRAL
En aluminium extrudé de 1.8 mm



CHEVRON INTERMÉDIAIRE
En aluminium extrudé de 1.8 mm



CHEVRON FRONTAL
En aluminium extrudé de 2 mm



Poteau 90X90 mm

Les options

Capteur vent, pluie, soleil



Éclairage LED



ENSEMBLE POTEAU, CHEVRON FRONTAL, CHEVRON LATÉRAL ET BARRE DE CHARGE.





Le store banne coffre ORCHIDÉE

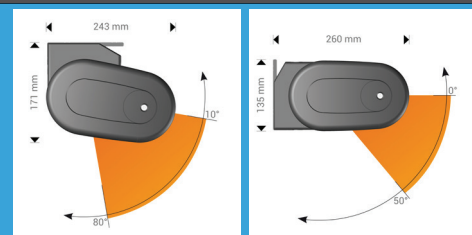
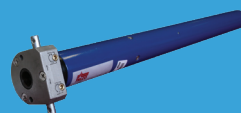
Dim. max. : 6.00m x 3.50m (21.00m²)

Protection : Coffre intégral

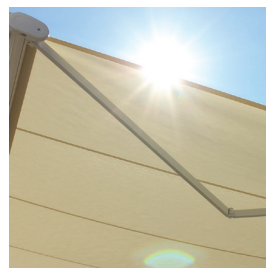
Nombre de supports : 2 supports muraux

Manœuvre : Motorisée à télécommande

Toile : Inclignée de 0° à 50°

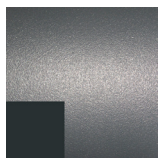


Largeur	4000 mm à 6000 mm
Dimensions hors tout	Largeur : 4080 mm, 5070 mm, 6050 mm
Avancée ou projection	2000 mm à 3500 mm
Surface couverte (en m²)	8 m ² à 21 m ²
Finition(s)	Thermolaquage structuré ou satiné
Inclinaison	Façade 0° à 50° plafond 10° à 80°
Armature	Aluminium
Lambrequin	En option

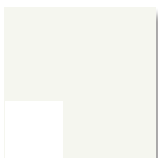


Finition armature*

*Autres RAL nous contacter



Anthracite structuré
RAL7016



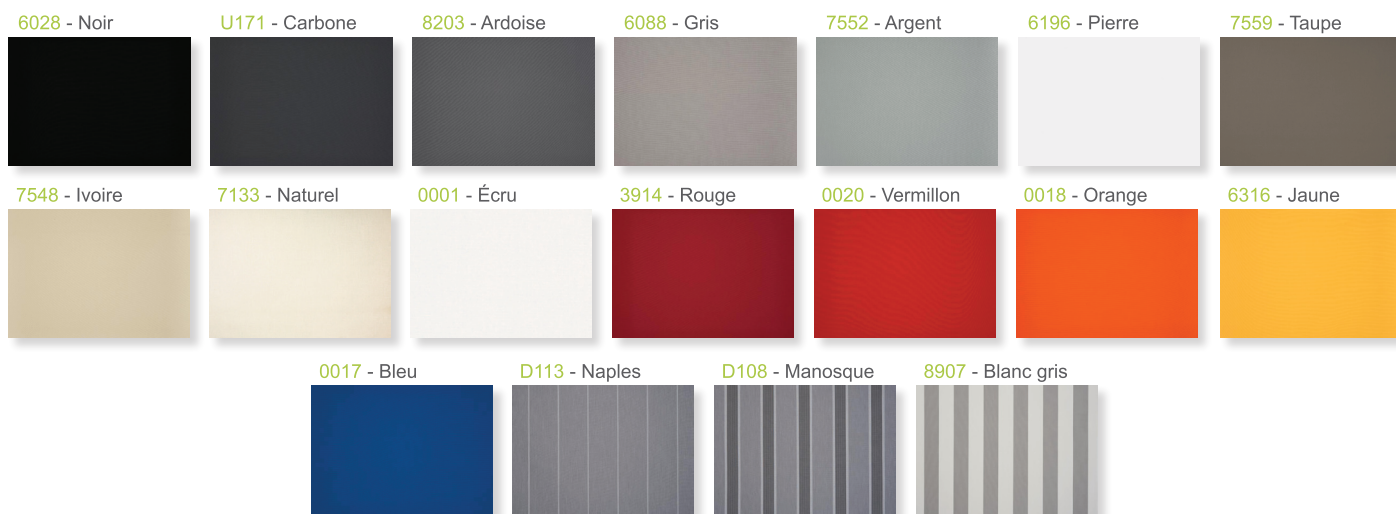
Blanc satiné
RAL9010



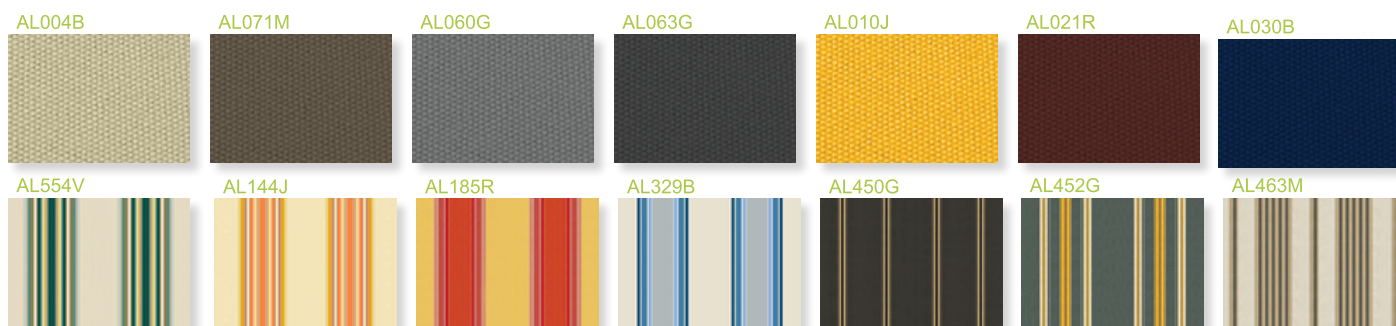
Ivoire clair structuré
RAL1015



Collection Dickson Orchestra



Collection Alsol



Structure aluminium laqué



Les options

Capteur de vent



Éclairage LED



Dickson® propose une toile nouvelle génération aux propriétés et aux performances inédites sur le marché de l'Outdoor. Ses caractéristiques techniques ont été améliorées pour répondre aux évolutions du marché et à l'attente des consommateurs en matière de résistance et de protection solaire.

Plus imperméable (schmerber 370 mm au lieu de 350 mm), plus protectrice (meilleur clos 0.11% au lieu de 0.36%) et plus stable, la toile Orchestra nouvelle génération est un tissu encore plus performant.

Matière de la toile Toile Alsol : 100% acrylique teint masse 250 gr/m²
 Toile Dickson Orchestra : 100% acrylique teint masse 290 gr/m² Sunacryl
 Toile Dickson Sunworker Open : 100% polyester micro-perforée haute ténacité 360gr/m²

Finition de la toile Toile Alsol : Traitement anti-UV et déperlant
 Toile Dickson Orchestra : Traitement Cleangard spécial Store antisalis sûres et imperméabilisant
 Toile Dickson Sunworker : Enduction PVC double face



Le store double pente HORTENSIA

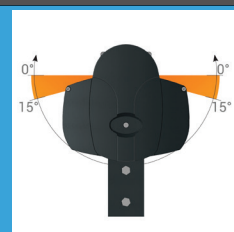
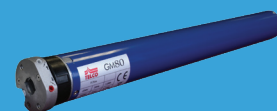
Dim. max. : 6.00m x 3.00m x 2 (36.00m²)

Protection : Coffre intégral

Nombre de pieds : 2 pieds

Manœuvre : Motorisée à télécommande

Toile : Inclivée de 0° à 15°



Largeur	4000 mm à 6000 mm
Avancée ou projection	1500 mm à 3000 mm / côté
Surface couverte (en m ²)	12 m ² à 36 m ²
Finition(s)	Thermolaquage structuré ou satiné
Inclinaison	de 0° à 15°
Armature	Aluminium
Pieds	Acier galvanisé
Lambrequin	Oui



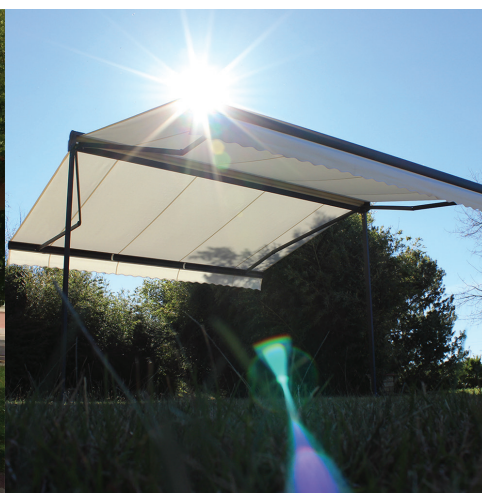
Finition armature



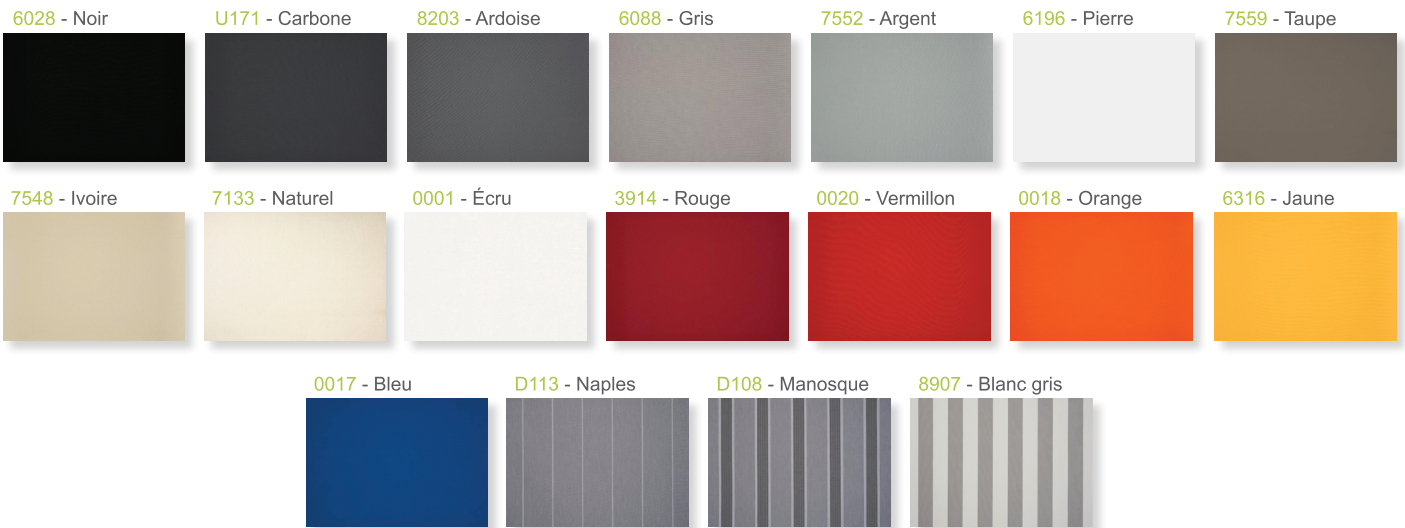
Anthracite structuré
RAL7016



Blanc satiné
RAL9010



Collection Dickson Orchestra



Dickson® propose une toile nouvelle génération aux propriétés et aux performances inédites sur le marché de l'Outdoor. Ses caractéristiques techniques ont été améliorées pour répondre aux évolutions du marché et à l'attente des consommateurs en matière de résistance et de protection solaire. Plus imperméable (schmerber 370 mm au lieu de 350 mm), plus protectrice (meilleur clos 0.11% au lieu de 0.36%) et plus stable, la toile Orchestra nouvelle génération est un tissu encore plus performant.

Matière de la toile Toile Dickson Orchestra : 100% acrylique teint masse 290 gr/m² Sunacryl
Finition de la toile Toile Dickson Orchestra : Traitement Cleangard spécial Store antiallures et imperméabilisant

Structure aluminium laqué / acier anodisé laqué



Les options



La porte de garage enroulable en aluminium

Dim. max. : L 3.60m x H 2.80m
Lame : Aluminium double paroi 77x19 avec mousse polyuréthane
Densité de la mousse : 90 Kg / m³
Coulisse : Aluminium laqué 89x34 avec joint brosse
Verrous : Automatique
Tablier : Non ajouré

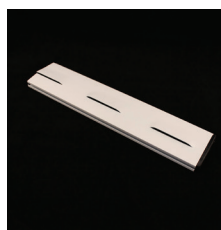
CHERUBINI
somfy

Coulisses	Aluminium laqué 89mm x 34mm	Verrou anti soulèvement	Oui
Poids	Lame : 362 g/ml - Tablier : 4700 g/m ²	Type de moteur	Chérubini : 40/17 Blue Océan : 40Nm - 17 Tours/min - IP44 Somfy : Rdo 50Csi 35/17 : 35 Nm - 17 Tours/min - IP44
Type de lame	Lame Alu double paroi et mousse polyuréthane 77x19	Type de barre palpeuse	Chérubini : Système pare-chute avec accéléromètre Somfy : Barre palpeuse résistive avec émetteur XSE IP44
Verrous	Automatiques	Diamètre du tube d'enroulement	Octogonal 70 mm
Section du coffre	300 mm		
Tablier	Non ajouré		
Surface maximum	10m ²		
Densité du polyuréthane	Lames DP77 : 90 kg/m ³		
Manivelle de secours	Oui		

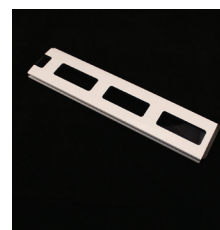
Finition satinée

RAL9016	RAL1015	RAL9006	RAL7016	RAL8014	RAL8019
					
Blanc signalisation	Ivoire clair	Gris aluminium	Gris anthracite	Brun sépia	Brun gris

Lame aération



Lame hublot



KIT ZONE PRIVÉE

- 1 x Moteur Secours
- 1 x Système Pare - Chute
- 1 x Récepteur Bleu Control
- 2 x Télécommandes 2 canaux
- Détecteur d'obstacle



KIT ZONE PRIVÉE

- 1 x Moteur Secours RDO
- 1 x Système Pare - Chute
- 1 x Récepteur Rollixo IO
- 2 x Télécommandes Keygo IO
- 1 x Barre palpeuse



KIT ZONE PUBLIQUE

- 1 x Jeu de cellules
- 1 x Feu orange 230 V



KIT ZONE PUBLIQUE

- 1 x Jeu de cellules photoélectrique
- 1 x Feu orange 24V - LED



MODE FILAIRE

Inverseur à clé - Position maintenue



MODE FILAIRE

Inverseur à clé - Position maintenue



Les options

Les options

Télécommande 4 canaux



Clavier radio



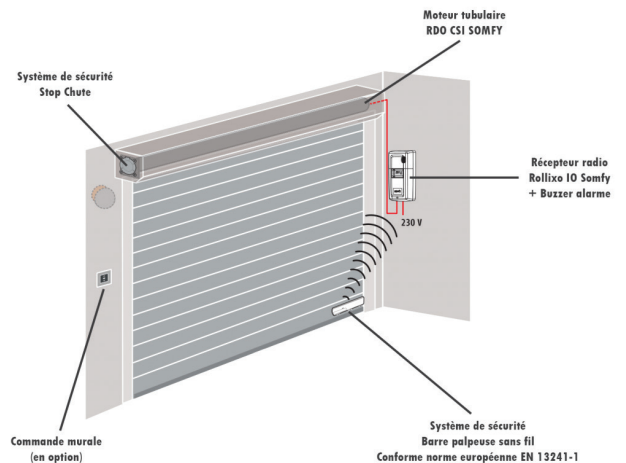
Kit de renvoi avec barillet



Clavier à code IO



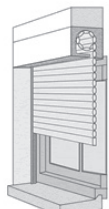
Interrupteur à clé radio



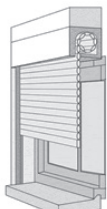


Le volet roulant TRADITIONNEL en aluminium

Dim. max. : L 4.00m x H 2.45m
Lame : Double paroi 45x8,5 ou 55x14 avec mousse polyuréthane
Densité de la mousse : DP45 - 90 Kg / m³ & DP55 - 180 Kg / m³
Coulisse : Aluminium 40x22 pour LDC < 2800mm
Coulisse : Aluminium 55x26 pour LDC > 2800mm
Manœuvre : Électrique



Coffre-tunnel
vers l'extérieur



Coffre-tunnel
vers l'intérieur



Coffre-tunnel



Finition satinée

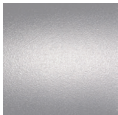
RAL9016 RAL1015 RAL9006 RAL7016 RAL8014 RAL8019



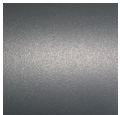
Blanc
signalisation



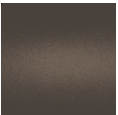
Ivoire
clair



Gris
aluminium



Gris
anthracite



Brun
sépia



Brun
gris





Le volet roulant RÉNOVATION en aluminium

Dim. max. : L 2.80m x H 2.45m

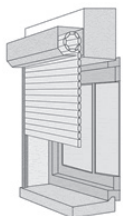
Lame : Double paroi 45x8,5 ou 55x14 avec mousse polyuréthane

Densité de la mousse : DP45 - 90 Kg / m³ & DP55 - 180 Kg / m³

Coulisse : Aluminium 53x22 pour LDC < 2800mm

Coulisse : Aluminium 75x27 pour 2800mm < LDC < 4000mm

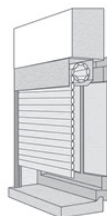
Manœuvre : Électrique



Pose en applique
extérieure



Pose sous linteau
vers l'extérieur



Pose sous linteau
vers l'intérieur



Finition satinée

RAL9016

RAL1015

RAL9006

RAL7016

RAL8014

RAL8019



Blanc
signalisation

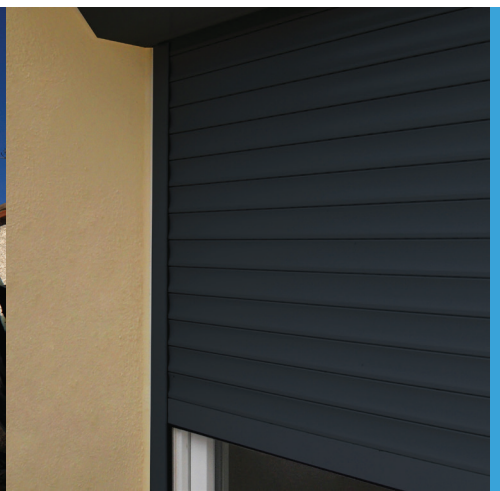
Ivoire
clair

Gris
aluminium

Gris
anthracite

Brun
sépia

Brun
gris



2019
2020

CONSEILS D'ENTRETIEN

Extérieur Concept

CRÉATEUR D'OMBRE

CONSEILS D'ENTRETIEN

Pour la toile de votre pergola toile ou store banne, lorsqu'elle est sèche, dépoussiérez la toile à l'aide d'un aspirateur, puis nettoyez-la à l'eau savonneuse ou avec un produit spécifiquement conçu pour les toiles extérieures. N'employez ni détergent, ni eau de Javel. Utilisez un jet d'eau à faible pression, un balai-brosse ou une brosse. Évitez les nettoyeurs haute pression et les nettoyeurs vapeur. Rincez abondamment à l'eau claire et laissez sécher.

Évitez autant que possible d'enrouler votre store banne lorsqu'il est humide, même s'il a reçu un traitement imperméabilisant. Si vous devez impérativement le replier après une averse, déroulez-le dès que possible pour lui permettre de sécher.

Nettoyez les profilés de votre store, pergola bioclimatique ou volet roulant à l'eau claire ou savonneuse sans détergent.

Essuyez-le soigneusement pour éviter les traces de calcaire. Ne pas frotter avec une éponge abrasive ou métallique et n'utilisez pas de poudre à récurer ou tout autre détergent.





Extérieur Concept 
Bien chez vous

46, Chaussée Brunehaut - 59161 Naves
(+33) 07 82 35 20 90
exterieurconcept@gmail.com